

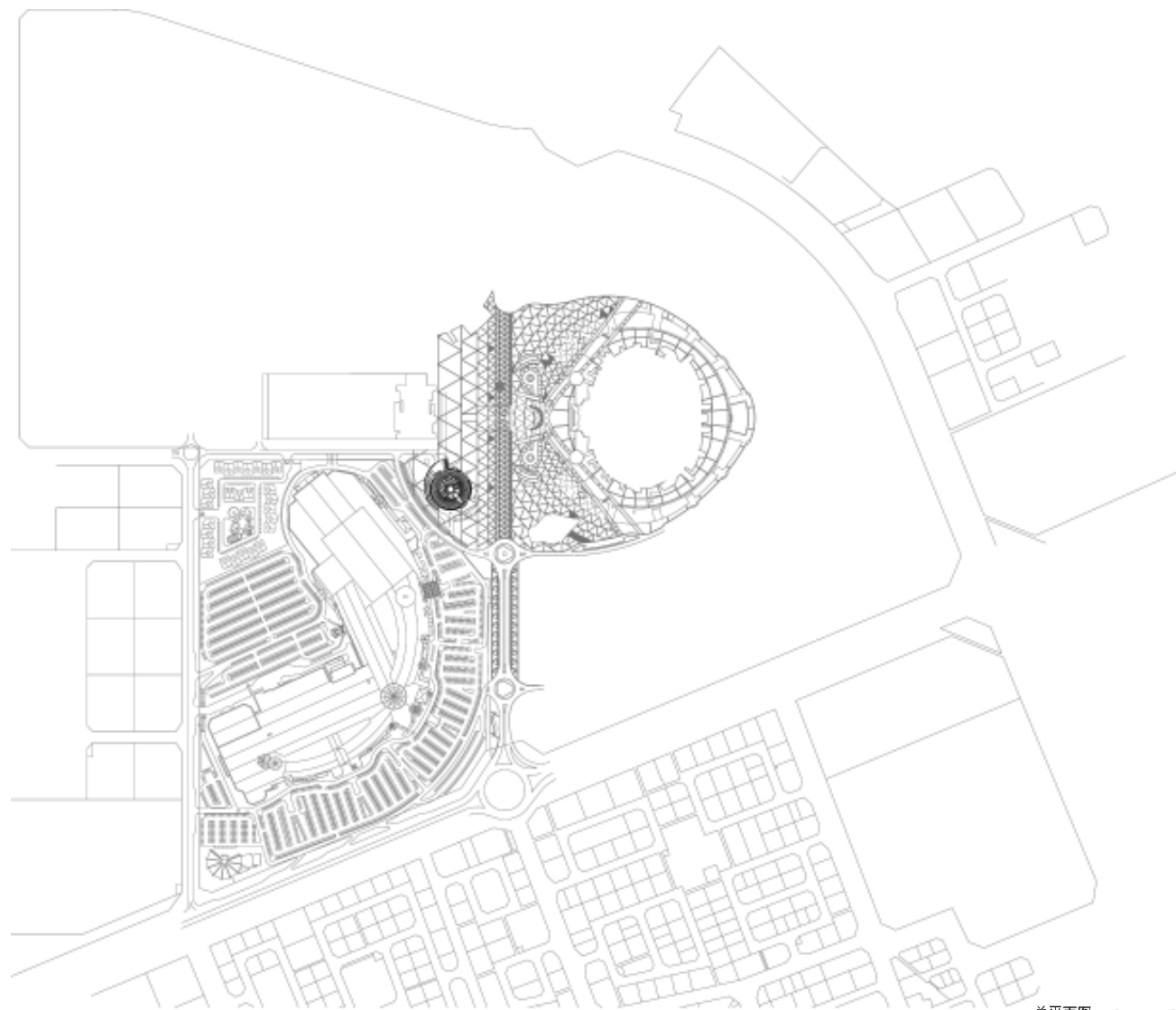
多哈体育城之塔 The Doha Sports City Tower



业主
政府
建筑师
结构师
幕墙师
景观师

Government of Qatar
Hadri Sraen and Etienne Titeaud (AREP), architects
AREP (Bruno Sarré, Eric Dussot, Marie-Odile Bosc,
All Dekborrel, Alan Murray, Cyril Hugon,
Ana Paula Vaz Correa, Stephane Maisse)

OVE ARLUP
Besix-Michac
BESIX - AREP



总平面图

多哈体育城之塔作为2006亚运会会场的一部分，是整个运动中心的标志性建筑。塔高300米，是多哈市最高的建筑，可以俯瞰占地130公顷的整个亚运会场馆。体育城之塔的设计，有着优雅的抛物线状的曲线，就如一束燃烧着的火炬。

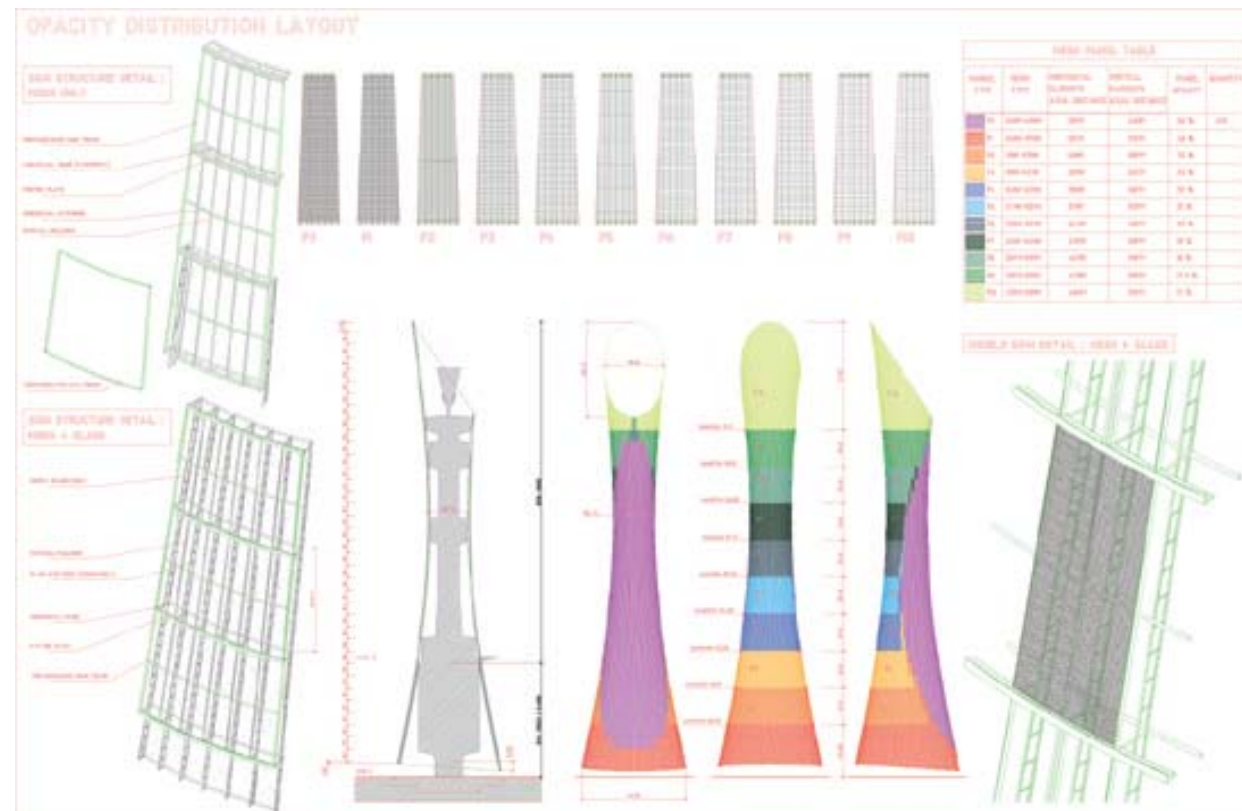
体育城之塔的建筑理念建立在各个构件清晰的组织结构之上。中间的实心结构由几个悬臂结构支撑，这几部分分别是酒店、总统套房层、体育博物馆、全景餐厅以及塔尖部分的观景台。最上面的一层，就位于燃烧着圣火的塔心下面，人们不但可以看到围绕着圣火的超大型屏幕，还有360度的城市景观，城市、海洋和沙漠，尽收眼底，雄壮的景观，令人叹为观止。

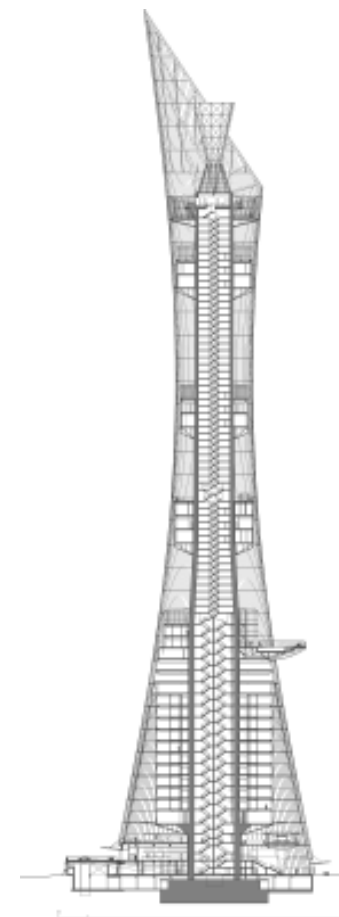
体育城之塔整个建筑用透明的磨砂金属材料包裹，朝向太阳的一面，使用磨砂不锈钢，强化了新月状的表面。塔底到塔尖都增加孔隙，以加强抗风功能。

大厅是体育城之塔的第一部分，包括位于一层的酒店大堂，二楼的功能房和三层的餐厅。酒店有七层是标准客房，一层是套房，一个有泳池的健身中心和位于悬臂之上的空中花园。在酒店之上包括体育博物馆、总统套房和观景台。 ctd

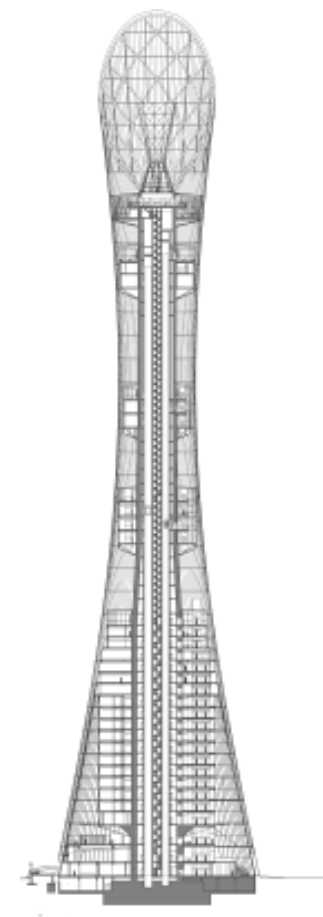


塔底到塔尖部分所使用的材料

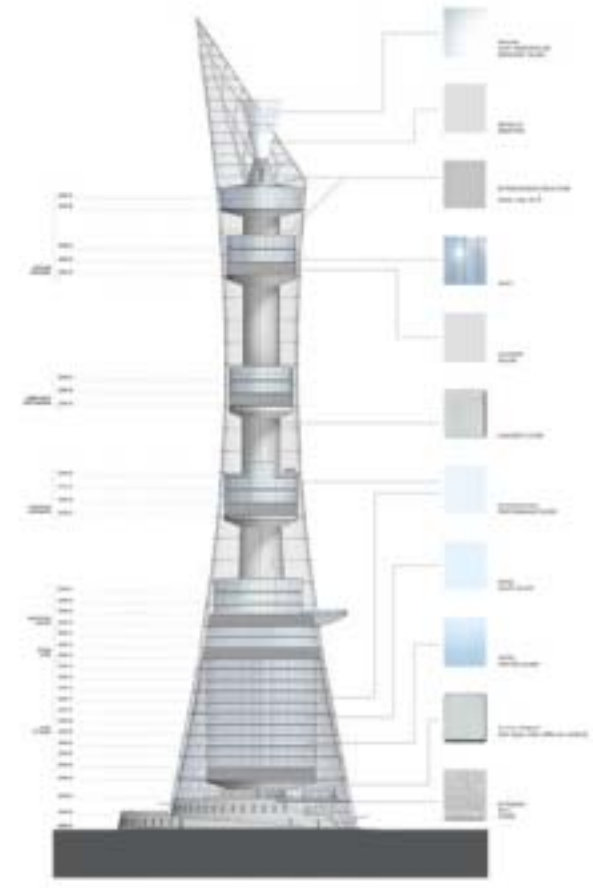




东西剖面

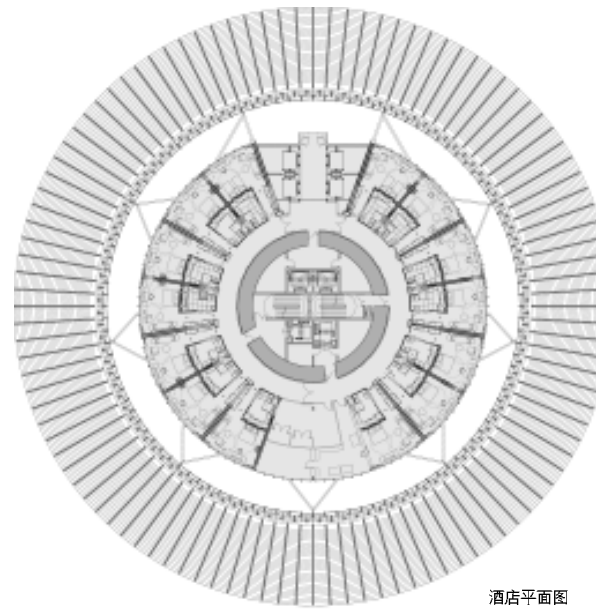


南北剖面



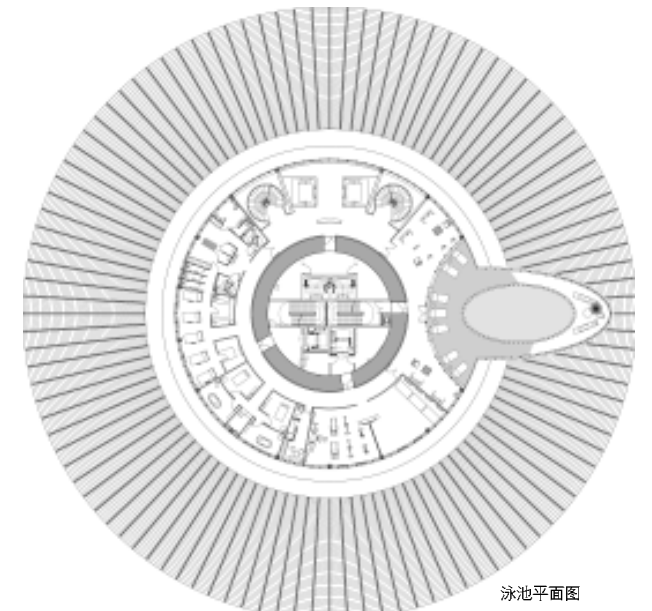
材料示意图





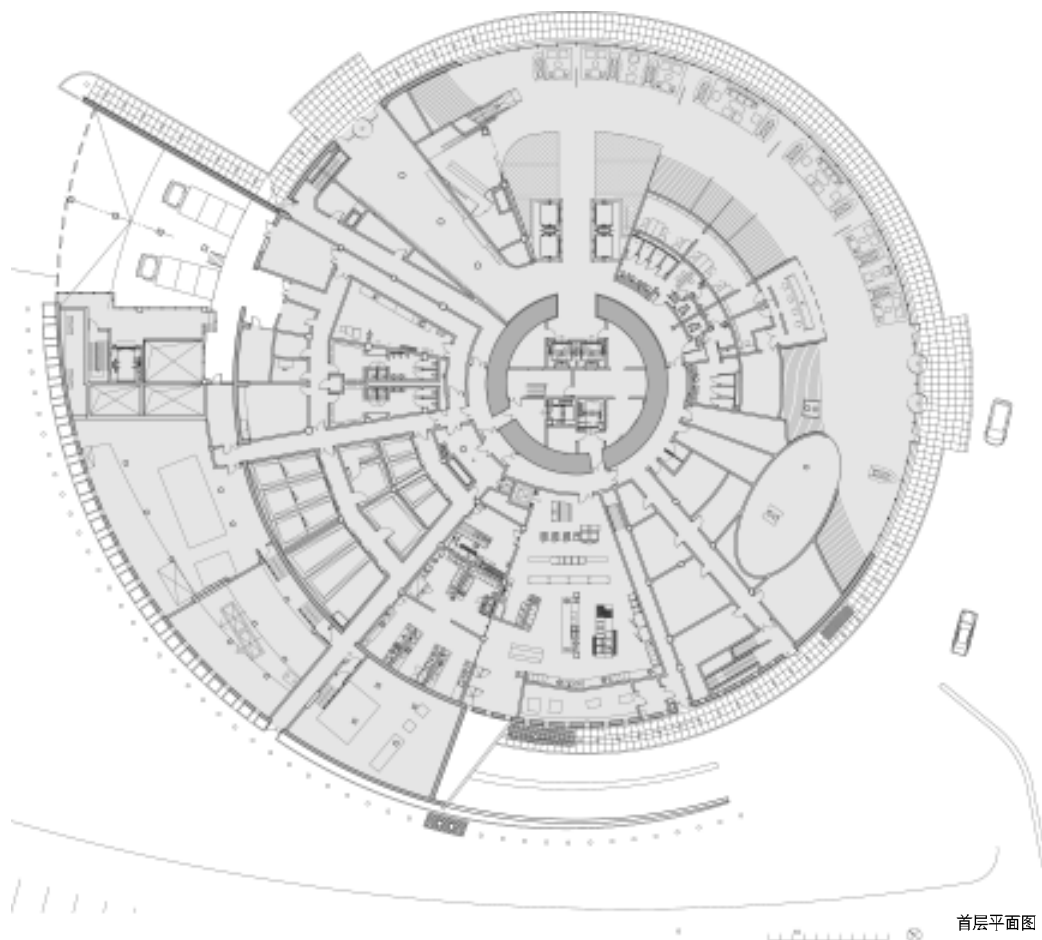
酒店平面图

1:1000 1/4



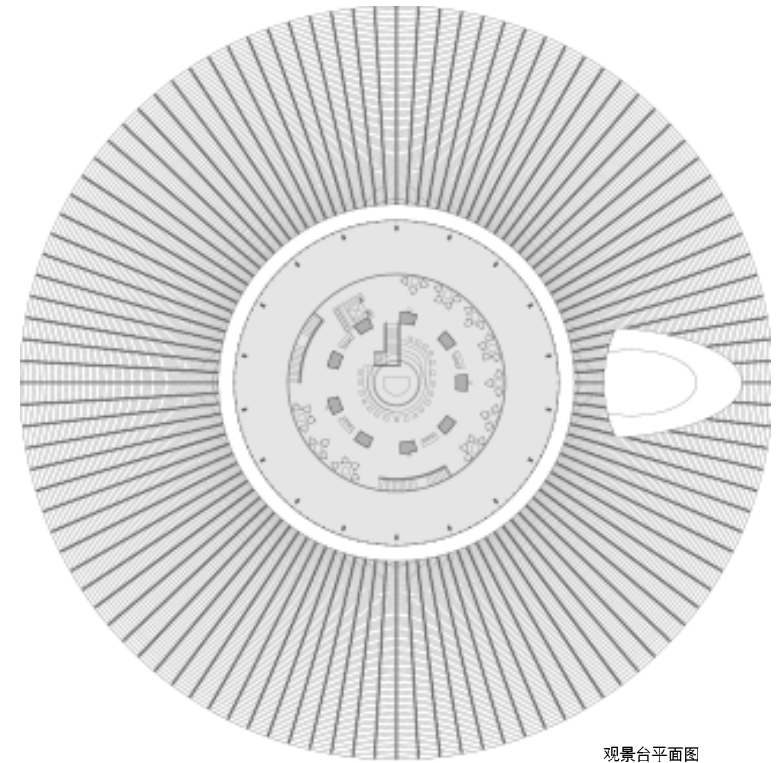
泳池平面图

1:1000 1/4



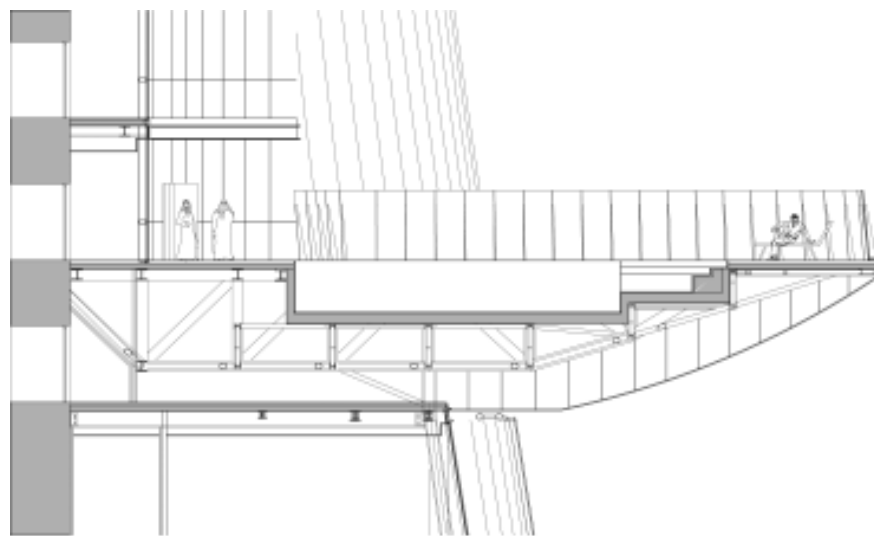
首层平面图





观景台平面图

1:1000 00



泳池平面细部图

1:1000 00

